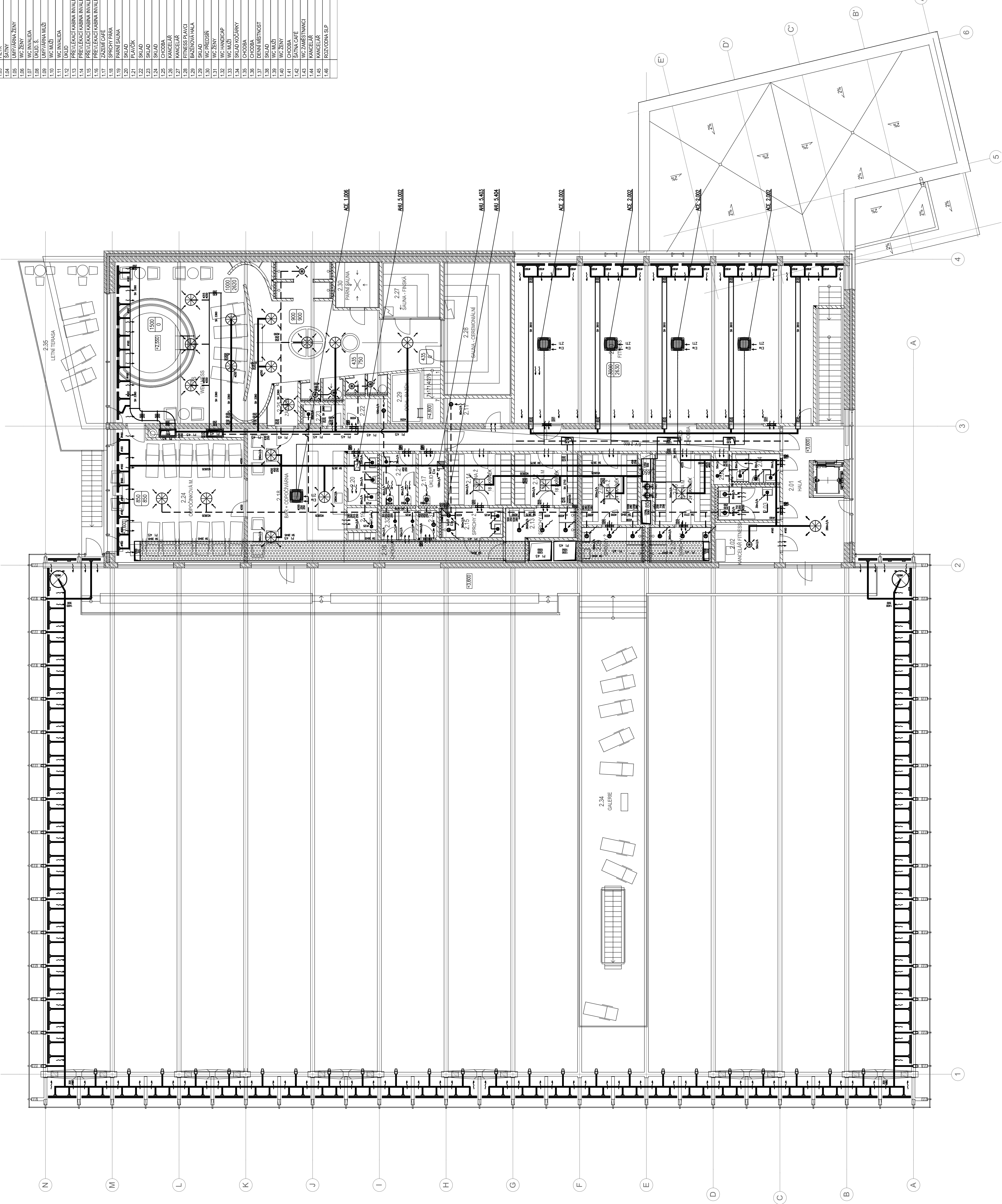


Č.Ú.	ÚČEL MÍSTNOSTI	PLOCHA (m2)	PODLAHA	SKLADBA	STĚNY	STROP	S.V.	POZNÁMKA
1.01	ZADVĚŘÍ	6.53	HLAZ. BETON	---	---	-	3.120	---
1.02	VSTUPNÍ HALA	121.48	HLAZ. BETON	---	---	-	3.120	---
1.03	FILTR	26.17	HLAZ. BETON	---	---	-	3.120	---
1.04	SALY	224.87	HLAZ. BETON	---	---	-	3.120	---
1.05	WC ŽENY	25.81	KER. DLAŽBA	---	---	-	3.120	---
1.06	WC ŽENY	5.20	KER. DLAŽBA	---	---	-	3.120	---
1.07	WC INVALIDA	5.20	KER. DLAŽBA	---	---	-	3.120	---
1.08	UKLID. S.	2.26	KER. DLAŽBA	---	---	-	3.120	---
1.09	UKYVARNA MUŽI	25.64	KER. DLAŽBA	---	---	-	3.120	---
1.10	WC MUŽI	9.27	KER. DLAŽBA	---	---	-	3.120	---
1.11	WC INVALIDA	5.20	KER. DLAŽBA	---	---	-	3.120	---
1.12	UKLID.	2.06	KER. DLAŽBA	---	---	-	3.120	---
1.13	PŘESTUPNÍ KABINA INVALIDA	2.87	KER. DLAŽBA	---	---	-	3.120	---
1.14	PŘESTUPNÍ KABINA INVALIDA	2.87	KER. DLAŽBA	---	---	-	3.120	---
1.15	PŘESTUPNÍ KABINA INVALIDA	2.87	KER. DLAŽBA	---	---	-	3.120	---
1.16	PŘESTUPNÍ KABINA INVALIDA	2.87	KER. DLAŽBA	---	---	-	3.120	---
1.17	ZÁSENI CAFÉ	8.84	KER. DLAŽBA	---	---	-	2.600	---
1.18	SPRCHY PÁRA	5.72	KER. DLAŽBA	---	---	-	2.600	---
1.19	PARNÍ SAUNA	7.94	KER. DLAŽBA	---	---	-	2.600	---
1.20	SKLAD	19.38	KER. DLAŽBA	---	---	-	2.600	---
1.21	PLAVČEK	14.93	KER. DLAŽBA	---	---	-	3.120	---
1.22	SKLAD	3.82	KER. DLAŽBA	---	---	-	3.120	---
1.23	SKLAD	7.44	KER. DLAŽBA	---	---	-	3.120	---
1.24	SKLAD	5.15	KER. DLAŽBA	---	---	-	3.120	---
1.25	CHODBA	8.00	HLAZ. BETON	---	---	-	3.120	---
1.26	KANCELÁŘ	12.32	KOBEREČ	---	---	-	3.120	---
1.27	KANCELÁŘ	10.96	KOBEREČ	---	---	-	3.120	---
1.28	FITNESS PLAVCI	29.92	EPOND STĚRNA	---	---	-	3.120	---
1.29	BAZENOVÁ HALA	1402.99	KER. DLAŽBA	---	---	-	7.000	---
1.30	SKLAD	4.10	KER. DLAŽBA	---	---	-	3.120	---
1.31	WC PŘESNĚN	5.99	KER. DLAŽBA	---	---	-	3.120	---
1.32	WC ŽENY	5.98	KER. DLAŽBA	---	---	-	3.120	---
1.33	WC MUŽI	5.98	KER. DLAŽBA	---	---	-	3.120	---
1.34	WC MUŽI	6.96	KER. DLAŽBA	---	---	-	2.600	---
1.35	SKLAD KOCÁŘKY	5.69	EPOND STĚRNA	---	---	-	3.120	---
1.36	CHODBA	8.61	EPOND STĚRNA	---	---	-	3.120	---
1.37	DENNÍ MÍSTNOST	2.25	EPOND STĚRNA	---	---	-	3.120	---
1.38	SKLAD	11.77	EPOND STĚRNA	---	---	-	3.120	---
1.39	WC MUŽI	5.44	EPOND STĚRNA	---	---	-	3.120	---
1.40	WC ŽENY	2.98	KER. DLAŽBA	---	---	-	3.120	---
1.41	CHODBA	5.12	KER. DLAŽBA	---	---	-	3.120	---
1.42	SALNA CAFÉ	2.64	KOBEREČ	---	---	-	3.120	---
1.43	WC ZAMĚSTNANCI	1.70	KOBEREČ	---	---	-	3.120	---
1.44	KANCELÁŘ	11.84	EPOND STĚRNA	---	---	-	3.120	---
1.45	KANCELÁŘ	16.46	EPOND STĚRNA	---	---	-	3.120	---
1.46	ROZPODINA SLP	3.91	EPOND STĚRNA	---	---	-	3.120	---
		2 121.0...						



LEGENDA VZT

- OBVĚŠOVANÁ POŽÁRNÍ UČPÁVKA
- POŽÁRNÍ UČPÁVKA
- ZPĚTNÁ Klapka
- REGULÁTOR PRŮTOKU
- SERVOPOHON
- TUMIČ HLUKU
- TUMIČ VLOŽKA
- VNITŘNÍ CHLAĐIČ JEDNOTKA-NÁSTĚNNÁ S ROZVODNÍM CU POTRUBÍM A NÁSTĚNNÝM OVLÁDÁNÍM
- VENKOVNÍ KONDENZAČNÍ CHLAĐIČ JEDNOTKA
- PRŮVODNÍ VÝUSTKA, VÍŘVÝ ANEMOSTAT
- ODVODNÍ VÝUSTKA
- MNOŽSTVÍ VZDUCHU V MÍSTNOSTI
- POZICE ZAŘÍZENÍ
- POZICE ELEMENTŮ
- FLEXIBILNÍ, OHEBNÁ HADICE

INVESTOR: Město Znojmo, Otavská 11/2, 689 22 Znojmo	
KRYTÝ BAZÉN ZNOJMO - LOUKA	
STUPEŇ: DOKUMENTACE PRO STAVEBNÍ POVOLENÍ	
AUTOR: ING. ARCH. ALES BURAN ING. ARCH. GUSTAV KOJAN	GENERALNÍ PROJEKTANT: ARCHITEKTONICKÁ KANCELÁŘ BURAN - KRIVINKA, s.r.o. TEL: +420 78 817 1111 WWW.BURAN-KRIVINKA.CZ
D.1.4.2 VZDUCHOTECHNICKÁ ZAŘÍZENÍ	
SO 101	
PRŮM:	
VEDOUcí PROJEKTANT: ING. ARCH. ALES BURAN	
ZODPOVĚDNÝ PROJEKTANT: ING. TIBOR STICH	
VYPRACOVAL: ING. JIŘÍ KUBIŠ	
KONTROLOVAL: ING. JIŘÍ KUBIŠ	
NÁZEV VÝKRESU: PUDORYS 2.NP	
PROSINEC 2018	
1:100	
PANE:	
D.1.4.2.5	